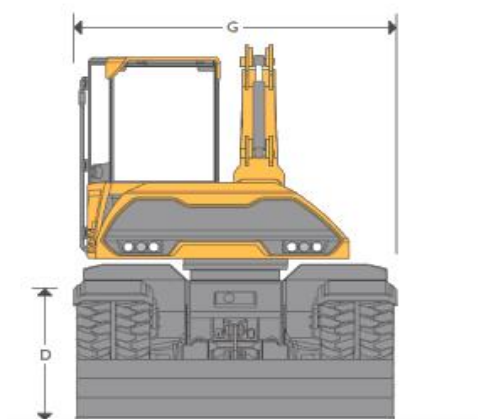
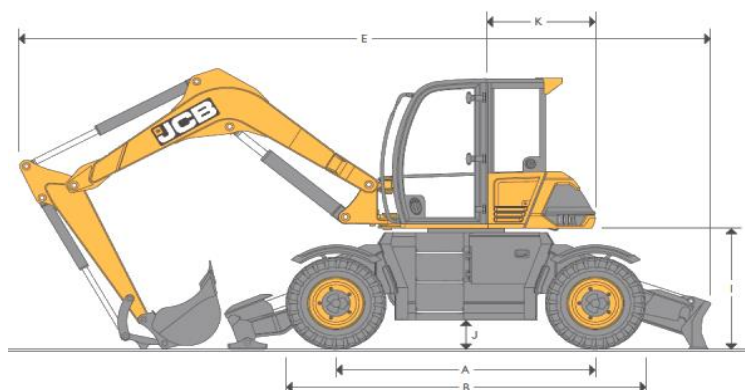
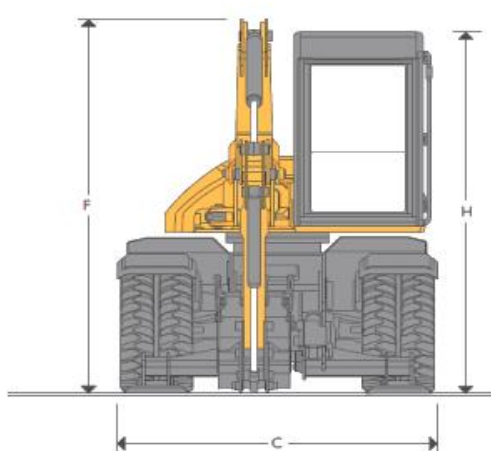



**CARACTERISTIQUES TECHNIQUES**

- PELLES à PNEUS 11457Kg**  
 > Attaches rapides hydrauliques  
 > Power TILT + palétiseur

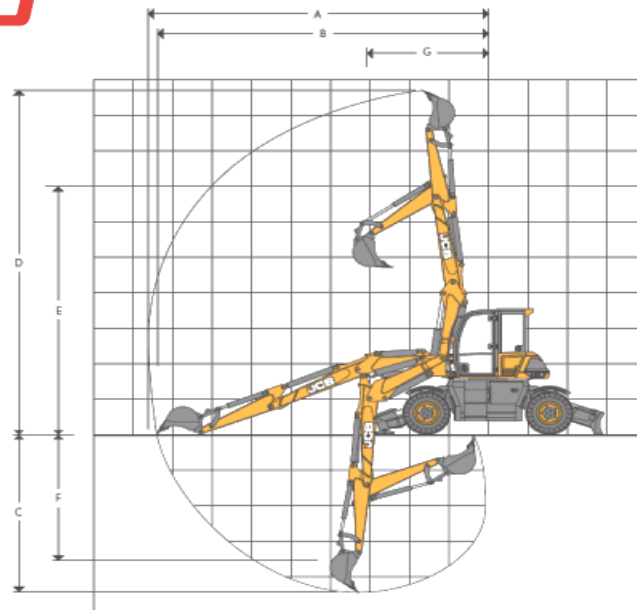
**DIMENSIONS STATIQUES**


A	Empattement	mm	2 650
B	Longueur aux pneumatiques	mm	3 689
C	Largeur aux pneumatiques	mm	2 420
D	Hauteur aux pneumatiques	mm	1 016
G	Largeur de transport	mm	2 440
H	Hauteur à la cabine	mm	2 988
I	Garde sous le contrepois	mm	1 319
J	Garde au sol sous le châssis inférieur	mm	298
K	Rayon de giration arrière	mm	1 335

<b>Longueur de balancier</b>		<b>1,65 m</b>
E	Longueur sur la route	mm 5 899
E	Longueur de transport	mm 7 654
F	Hauteur sur la route	mm 3 907
F	Hauteur de transport	mm 2 988

<b>Longueur de balancier</b>		<b>1,65 m</b>
E	Longueur sur la route	mm 6 406
E	Longueur de transport	mm 7 050
F	Hauteur sur la route	mm 3 973
F	Hauteur de transport	mm 3 132

\*Ici, la machine est équipée d'une lame de remblai arrière.  
 Reportez-vous aux options de châssis pour en savoir plus sur les dimensions des configurations



<b>Longueur du balancier</b>		<b>1,65 m</b>
A	Portée d'excavation maxi	mm 7 420
B	Portée maxi (au sol)	mm 7 165
C	Profondeur de fouille maxi	mm 3 810
D	Hauteur d'excavation maxi	mm 8 195
E	Hauteur de chargement maxi	mm 6 380
F	Profondeur de fouille maxi (paroi verticale)	mm 3 000
G	Rayon de giration mini	mm 2 675
	Déport de flèche à gauche	degrés 50
	Déport de flèche à droite	degrés 70
	Angle de rotation du godet	degrés 184
	Force de pénétration	kNm 48,3
	Force de cavage	kNm

**CAPACITES DE LEVAGE - LONGUEUR DU BALANCIER 1,65 M, AVEC STABILISATEURS ET LAME BAISSÉE** TAB

Portée	3 m		4 m		5 m		6 m		Capacité à portée maxi.		mm
Hauteur de position de la charge	kg	kg	kg	kg	kg	kg	kg	kg	kg	kg	
4,5 m	1827*	1827*	2105*	2105*	1767*	1767*	-	-	1516*	1298	5964
3,0 m	-	-	2566*	2212	1954*	1684	1512*	1277	1384*	1106	6518
1,5 m	-	-	2913*	2188	2147*	1604	1625*	1232	1395*	1060	6632
0 m	-	-	2691*	2129	2024*	1556	1500*	1213	1230*	1060	6339
-1,0 m	2789*	2789*	2250*	1940	1695*	1461	-	-	1042*	1042*	5887

**CAPACITES DE LEVAGE - LONGUEUR DU BALANCIER 1,65 M, AVEC PNEUMATIQUES JUMEALES** TAB

Portée	3 m		4 m		5 m		6 m		Capacité à portée maxi.		mm
Hauteur de position de la charge	kg	kg	kg	kg	kg	kg	kg	kg	kg	kg	
4,5 m	1827*	1827*	2105*	2105*	1767*	1422	-	-	1516*	1030	5964
3,0 m	-	-	2566*	1886	1954*	1358	1512*	1018	1384*	878	6518
1,5 m	-	-	2913*	1725	2147*	1276	1625*	983	1395*	845	6632
0 m	-	-	2691*	1688	2024*	1242	1500*	971	1230*	909	6339
-1,0 m	2789*	2789*	2250*	1719	1695*	1256	-	-	1042*	1042*	5887